

# EKTRONIČKI SKLOPOVI – 2 TEST grupa A \_\_\_\_\_

(prezime i ime; razred)

Zaokruži točan odgovor, nadopuni rečenice ili nacrtaj ono što se traži:

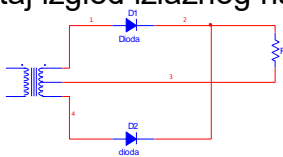
1. Kod idealne diode (teoretske, zamišljene), u propusnoj polarizaciji je otpor diode beskonačno velik. a) točno  
b) netočno (1)

2. Slojne diode mogu voditi puno jaču struju od točkastih: a) Točno  
b) Netočno (1)

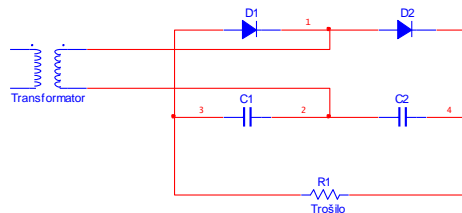
3. Nacrtaj simbol zener diode: \_\_\_\_\_ (1)

4. Nacrtaj karakteristiku kapacitivne diode (2)

5. Nacrtaj izgled izlaznog napona kod ovog ispravljača (2)



6. Objasni princip rada ovog sklopa (4)



---

---

---

---

7. Nacrtaj shemu spoja filtriranja ispravljenog napona pomoću kondenzatora (3)

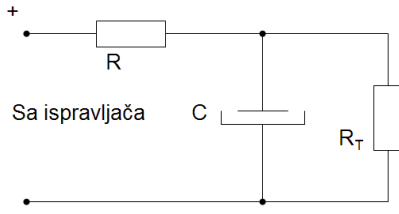
8. Objasni princip rada sklopa na prethodnoj slici (3)

---

---

---

9. Kako se zove ovaj filter za glađenje ispravljenog napona? (1)



---

10. Kakvi tranzistori mogu biti (vrste tranzistora)? (2)

---

11. Koji su nedostaci tranzistora u odnosu na nekadašnje elektronske cijevi? (4)

---

---

---

12. Nacrtaj simbol NPN tipa tranzistora (1)

13. Nacrtaj propusnu polarizaciju PNP tipa tranzistora u spoju sa zajedničkom bazom. (3)

14. Nacrtaj ekvivalentnu shemu tranzistora NPN pomoću dvije diode (3)

15. Što pokazuje ulazna karakteristika bipolarnog tranzistora? (2)

---

---

---

00-12 bodova	16 - 20	21 - 25	26 - 30	31 - 33
Nedovoljan (1)	2	3	4	5