

## EKTRONIČKI SKLOPOVI – 1 TEST grupa B

(prezime i ime; razred)

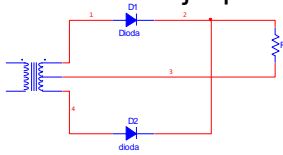
Zaokruži točan odgovor, nadopuni rečenice ili nacrtaj ono što se traži:

1. Poluvodiči imaju: a) negativni temperaturni koeficijent (NTC) (1)  
b) pozitivni temperaturni koeficijent (PTC)
2. P-tip poluvodiča nastaje kada se čistom poluvodiču dodaje mala količina (1)  
a) trovalentnog elementa  
b) peterovalentnog elementa
3. Glavni nosioci elektriciteta u N-tipu poluvodiča su: \_\_\_\_\_ (1)
4. Difuzijski napon je:  
\_\_\_\_\_  
\_\_\_\_\_ (3)
5. Difuzijski napon za Ge iznosi: a) 0,7 V (1)  
b) 0,35 V  
c) 0,3 V
6. Kod propusne polarizacije PN spoja, P tip poluvodiča spajamo na plus pol izvora, a N tip na minus pol izvora napajanja: a) Točno (1)  
b) Netočno
7. Koju najveću radnu temperaturu mogu izdržati silicijeve diode? (1)  
a) 100 °C  
b) 185 °C  
c) 200 °C
8. Kod idealne diode (teoretske, zamišljene), u propusnoj polarizaciji je otpor diode beskonačno velik. a) točno (1)  
b) netočno
9. Točkasta dioda je snažna ispravljačka dioda: a) Točno (1)  
b) Netočno
10. Slojne diode mogu voditi puno jaču struju od točkastih: a) Točno (1)  
b) Netočno
11. Nacrtaj simbol zener diode: \_\_\_\_\_ (1)
12. Pri radu, zener diode su: a) Propusno

13. Nacrtaj simbol kapacitivne diode: \_\_\_\_\_ b) Inverzno polarizirane (1)  
(1)

14. Nacrtaj karakteristiku kapacitivne diode (2)

15. Kako se zove ovaj ispravljač: a) darlington spoj b) gretzov spoj c) punovalni ispravljač (1)



16. Koji je nedostatak ispravljača s dvije diode i transformatorom sa srednjim izvodom, u odnosu na gretzov spoj? (3)

---

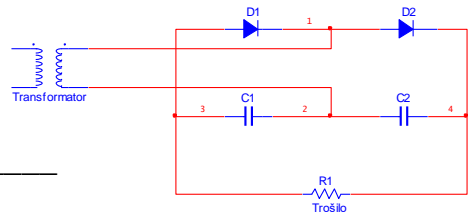


---



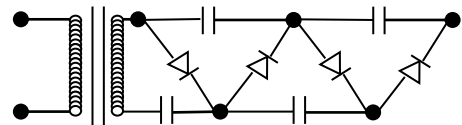
---

17. Kako se zove ovaj spoj i čemu služi? (2)




---

18. Što predstavlja slijedeći sklop i čemu služi? (3)




---



---

00-12 bodova	13-16	17 - 20	21 - 23	24 - 25
Nedovoljan (1)	2	3	4	5